

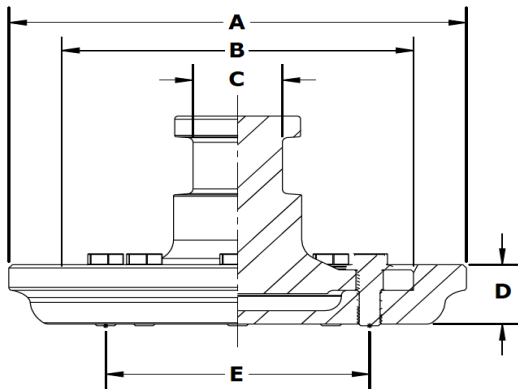
Especificação Técnica

Um pino-rei possibilita o elo entre um implemento rebocável e um veículo trator que utilize a quinta-roda de 2". A qualidade dos pinos-rei da Lumer Peças é assegurada de acordo com os ensaios e testes de resistência realizados conforme a norma NBR NM-ISO 8716. Esse sistema de qualidade garante segurança ao usuário e menos acidentes com os caminhões.



Dados Técnicos

Modelo Pino-Rei	Peso	Peso do Conjunto Completo	Torque de Aperto dos Parafusos (Nm)	Força Fh
2" (50mm) 8 Furos	5,9	15,1	190 ± 10	187,95 kN

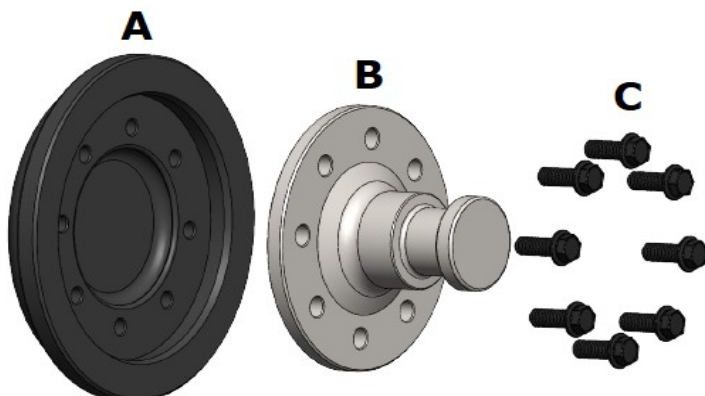
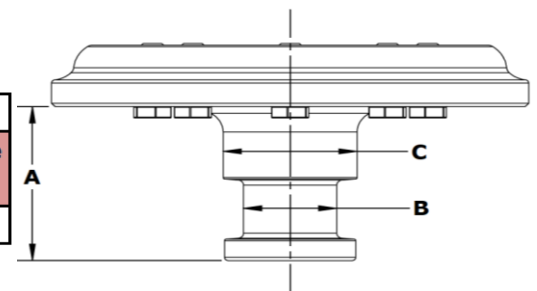


Dimensões

Modelo Pino-Rei	A (mm)	B (mm)	C (mm)	D (mm)	E (mm)
2" (50mm) 8 Furos	Ø 260	Ø 200	Ø 50,8	37,0	150,0

Tabela de Medidas Pino-Rei

Modelo Pino-Rei	A (mm)		B (mm)		C (mm)	
	Peça Nova	Desgaste Máximo	Peça Nova	Desgaste Máximo	Peça Nova	Desgaste Máximo
2" (50mm) 8 Furos	96,0	94,5	50,8	49,0	73,0	37,0



ITÊM	DESCRIÇÃO
A	Placa de Fixação
B	Pino-Rei
C	Parafuso de Fixação

Observação: A quantidade de parafusos varia de acordo com a furação do Pino-Rei